

വനിത

വിട്

The Collector's Issue

Anniversary
Special

25 Latest Home Designs

* Contemporary * Traditional
* Colonial * Minimalistic * Fusion

പുതുവർഷത്തിലേക്ക്
Garden Ideas

സാമൂഹിക പ്രതിബദ്ധത
ഇങ്ങനെ വേണം!

Home
Trends
2019



തുശൂരിലെ 'വൈറ്റ് ഹൗസ്'

കൊളോണിയൽ ശൈലിയിൽ പണിത തുശൂർ ചെങ്ങാലൂരിലെ ഡോ. സജീവന്റെ വീട്ടു വിശേഷം

Colonial Design



വൈ ജ്ഞാത സുന്ദരിയെ ഒരു നോട്ടത്തിൽ ആരും മോഹിച്ചു പോകും. കൊളോണിയൽ ശൈലിയിൽ കൃത്യച്ചൊരുങ്ങി നിൽക്കുകയാണവൾ. വെളുത്ത നിറം വീടിനു നൽകുന്ന പ്രകാശം ചെറുതല്ല. അതുതന്നെയാണ് തുശൂർ ചെങ്ങാലൂരിലെ ഡോ. സജീവന്റെ വീടിനെ വ്യത്യസ്തമാക്കുന്നത്. 3000 ചതുരശ്രയടിയിലാണ് വീട്. ഇഷ്ടഭവനം ഒരുക്കണമെന്ന ആഗ്രഹം മനസ്സിൽ കയറിക്കൂടിയതു മുതൽ അതുവരെ മനസ്സിൽ കണ്ട വീടുകൾ സജീവന്റെ

Project Facts

Area: 3000sqft

Architect:

അനൂപ് ചന്ദ്രൻ, മനീഷ് അനൂപ്
അമാൽ ആർക്കിടെക്ട്സ്
തുശൂർ
amacindia@gmail.com

Location: ചെങ്ങാലൂർ, തുശൂർ

Year of completion: ആഗസ്റ്റ്, 2018



Our home our Dream

ഡോ. സജീവൻ, ജീബി. മക്കൾ നിഹാദിക, നിഹാൽ

"ആഗ്രഹിച്ചതു പോലെ ഒരു വീട് സാധ്യമാക്കുക എന്നതു തന്നെ ഭാഗ്യമല്ലേ? കൊളോണിയൽ ശൈലി മനസ്സിലെ ഒരുപാടുകാലത്തെ സ്വപ്നമാണ്. ആഗ്രഹം പരഞ്ഞപ്പോൾ അനുപും മനീഷയും അതിനിന്നുണ്ടാകുന്ന പ്ലാൻ വെച്ചു. ആർക്കിടെക്ടിനു പൂർണ്ണ സ്വാതന്ത്ര്യം നൽകിയാണ് വീട് പണിതത്. വീട്ടിൽ വിശാലമായ ഇടങ്ങൾ വേണമെന്ന് നിർബന്ധമായിരുന്നു. ഗ്രേ വൈറ്റ് കോംബിനേഷൻ നൽകണമെന്നതായിരുന്നു മറ്റൊരു ആഗ്രഹം. ആവശ്യമായ ഫർണിച്ചർ തിരഞ്ഞെടുക്കുന്നതായിരുന്നു വെല്ലുവിളി. അനുപും മനീഷയും ഞങ്ങൾക്കു മുന്നിൽ വീടിന്റെ സ്വഭാവത്തിനനുസരിച്ച ഫർണിച്ചർ അവതരിപ്പിച്ചപ്പോൾ മറിച്ചൊന്നും ചിന്തിക്കേണ്ടി വന്നില്ല. കിച്ചന്റെ കാര്യാലയം മറിച്ചല്ല. ഐലൻഡ് കിച്ചൻ എന്ന ആശയം സ്ഥല പരിമിതി കാരണം മാറ്റി ചിന്തിച്ചു. അങ്ങനെയാണ് ബ്രോക്ഫാസ്റ്റ് കൗണ്ടർ പിറക്കുന്നത്. മനസ്സിൽ കണ്ട പല കാര്യാലയവും വീട്ടിൽ ഉൾപ്പെടുത്താൻ കഴിഞ്ഞതിൽ ഒത്തിരി സന്തോഷം."





യും ഭാര്യ ജീവനുമായും മനസ്സിൽ മിന്നിമറഞ്ഞിരുന്നു. ആഗ്രഹവുമായി ആർക്കിടെക്ട്മാരായ അനുപിനെയും മനീഷയെയും സമീപിച്ചു. പങ്കുവെച്ചത് കൊളോണിയൽ ശൈലിയിലുള്ള തങ്ങളുടെ മനസ്സിലെ ഇഷ്ട ഭവനത്തെ പറ്റി തന്നെ. ഇത് മനസ്സിൽ കണ്ടാണ് അനുപും മനീഷയും പ്രോജക്ടിലേക്ക് കടന്നത്.

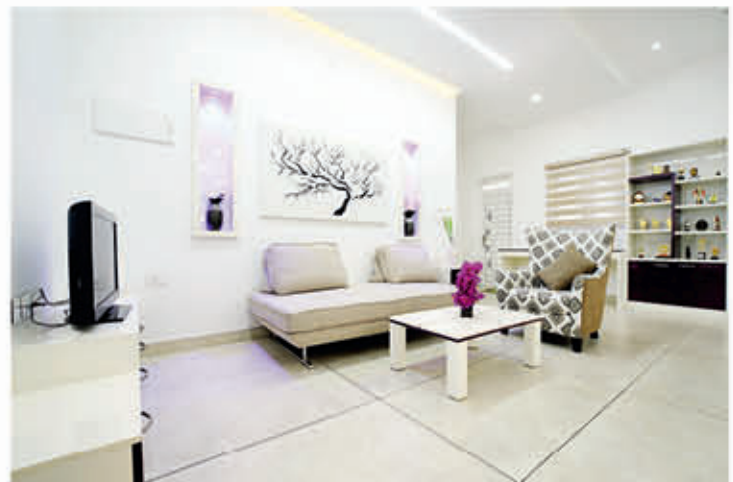
വലിയ ജനാലകളോടെ വെൺമയുടെ ഭംഗിയിൽ വിശാലമായ ഫാമിലി ലീവിങ്.

സ്വീകരിക്കാനൊരുങ്ങി

ലീവിങ് ഏരിയകളാണ് വീട്ടിലെ ഏറ്റവും മനോഹരമായ ഇടങ്ങൾ. സജീവനും ജീവനും ആർക്കിടെക്ട്നോട് പങ്കുവെച്ചതും ഈ കാര്യം തന്നെ. ഡബിൾ ഹെറ്റ് മേൽക്കൂരയിൽ ഒരുക്കിയ ലീവിങ് ഏരിയ ഉൾക്കൊള്ളുന്ന ഹാൾ വിശാലമാണ്. മനോഹരമായ ഇരിപ്പിടങ്ങൾക്കൊപ്പം വെളുത്ത നിറത്തിലെ ചുരുക്കളും പ്രകാശഭരിതമാണ്. വെളുത്ത നിറം നൽകുന്ന മാനസിക സന്തോഷം വീട്ടിലെത്തുന്നവരുടെ കണ്ണിൽ കാണാൻ കഴിയുന്നുണ്ടെന്നും ജീവ പഠയുന്നു.

മുകളിലെ നിലയിൽ ക്രമീകരിച്ച ടിവി ഏരിയ.

ഇവിടെത്തന്നെ ജാളിക്കപ്പുറത്താണ് ഫാമിലി ലീവിങ് ഒരുക്കിയിരിക്കുന്നത്. ഇവയോടു ചേർന്നു നിൽക്കുന്ന ഇരിപ്പിടങ്ങളും പിന്തിയിൽ പരീക്ഷിച്ച നിഷും അവയ്ക്കനുയോജ്യമായ എൽഇഡി ലൈറ്റും ഫോൾസ് സീലിങ്ങും ലീവിങ് മനോഹരമാക്കുന്നു. മുകളിലെ നിലയിലും ഇതേ മാതൃകയിൽ ടിവി





ഡൈനമിങ്ങിനോടു ചേർന്ന് കോർട്ടയാർഡ് ഒരുക്കി.



താഴത്തെ നിലയുടെ പ്ലാൻ



മുകളിലേക്കുള്ള നിലയുടെ പ്ലാൻ

Materials

- ഭിത്തി : ഇഷ്ടിക
- വാതിലുകൾ : തടി
- ജനലുകൾ : തടി
- കിച്ചൻ, വാഡ്രോബ് : മരൈൻ പ്ലൈ
- ഷ്ലോറിങ്ങ് : വിട്രിഫൈഡ് ഗ്ലാസ്
- റെയ്ഖിങ്ങ് : സ്റ്റീൽ, ഗ്ലാസ്

ഏരിയ സെറ്റ് ചെയ്തിട്ടുണ്ട്. ജിപ്സത്തിൽ തീർത്ത ഫോൾസ് സീലിങ്ങും എൽഇഡി സ്ക്രിപ് ലൈറ്റുകളും ഇവിടെയും പരീക്ഷിച്ചിട്ടുണ്ട്.

മുകളിലും താഴെയുമായി നാല് കിടപ്പുമുറികൾ. ഇവയുടെ കളർ തീമിലും വ്യത്യസ്തത നൽകി. അംഗങ്ങൾക്കനുസരിച്ചാണ് മുറികൾ ഡിസൈൻ ചെയ്തിരിക്കുന്നത്. ഭിത്തികളിൽ പരീക്ഷിച്ചിരിക്കുന്ന പെയിന്റിങ്ങുകളിലും ഈരീതി പിൻതുടർന്നു. ഭ്രംശവും വെള്ളയും ചേർന്ന കോംബിനേഷനും കോ



ഒരോ കിടപ്പുമുറികൾക്കും വ്യത്യസ്തമായ കളർ തീമുകളാണ് പരീക്ഷിച്ചത്.

“വിശാലമായ ഇടങ്ങൾ, അവയ്ക്കിണങ്ങുന്ന ഫർണിച്ചർ, നിറങ്ങൾ എല്ലാറ്റിലും ഉപയോക്താവിന്റെ ഇഷ്ടം ചോദിച്ചു മനസ്സിലാക്കി.”

അനൂപ് ചന്ദ്രൻ, മനീഷ അനൂപ് ആർക്കിടെക്ട് ടീം

ചെറുതും ലളിതവുമായ കിടപ്പുമുറിയിൽ ബ്രേക്ക്ഫാസ്റ്റ് കൗണ്ടർ കൂട്ടിനെത്തിയതോടെ മനോഹരമായി.

റിട്നാർഡ്, സീലിങ്, വാതിലുകൾ, ജനലുകൾ തുടങ്ങി വിവിധീയയിടങ്ങളിൽ മൾട്ടിപുഡിൽ പരീക്ഷിച്ചിരിക്കുന്ന ഡയമണ്ട് കട്ടിങ്ങും വീടിന് ഏകതാനത നൽകുന്നു. ഏറ്റവും ലളിതമായി അടുക്കള ഒരുക്കിയതാണ് ജീബയുടെ സന്തോഷം. ബ്രേക്ക്ഫാസ്റ്റ് കൗണ്ടറും കൂട്ടിനെത്തിയതോടെ അടുക്കള ആകർഷകമായി.

വിശാലത തോന്നിക്കുന്നത് വീട്ടിലെ ഇടങ്ങളുടെ വലുപ്പം കൊണ്ടു മാത്രമല്ല. ഓരോ ഇടങ്ങൾക്കും അനുയോജ്യമായ രീതിയിലുള്ള ഫർണിച്ചർ നൽകിയതിൽ അനുപും മനീഷയും കാണിച്ച മിടുക്കിനും അതിൽ പങ്കുണ്ട്. ഇക്കാര്യം വീട് കാണുന്നവരുടെ അഭിപ്രായങ്ങളിൽ ഉണ്ടാവാനുണ്ടെന്ന് സജീവനും ജീബയും ഒരേ സ്വരത്തിൽ പറയുന്നു. ■

ചിത്രങ്ങൾ: അജീബ് കൊമാച്ചി

