

ഡിസൈനർ

ഗൃഹവാസ്തുകലയെ കുറിച്ച്

THE COMPLETE MAGAZINE ON  
RESIDENTIAL ARCHITECTURE

2019 July-August

Vol. 4 | Issue 4

Price ₹ 100/- | AED 30 | US\$ 3.00

# വീടും പുനും



കവർസ്റ്റോറി / ഫ്യൂഷൻ ഹോം  
കാലാവസ്ഥയ്ക്ക്  
ഇണങ്ങിയ വീട്  
വിനീഷ് മുല്ലപ്പിള്ളി

വ്യൂ പോയിന്റ്  
പ്രകൃതിയ്ക്ക് നൽകുന്ന  
പ്രാധാന്യം വർദ്ധിക്കണം  
ആർക്കിടെക്റ്റ് വിനോദ് ടി

18  
വീടുകൾ

ലൈറ്റിംഗ്  
ലൈറ്റിങ്ങിനുവേണം  
ഔചിത്യം  
അനൂഷ വിവേക്

# മിശ്രിതശൈലി

സമകാലിക, ക്ലാസിക്കൽ ശൈലികൾ സമന്വയിപ്പിച്ച് അതീവ സ്വകാര്യതയോടെ ഒരുക്കിയ വീട്



അഞ്ചിലി എസ് പണിക്കർ

സ മകാലിക-കൃഷി കൽ ശൈലി കൽ സമൃദ്ധി കുന്ന വിഭാണിത്. ആർക്കിടെ ക്റ്റുമാരായ അനൂപ് ചന്ദനും, മനീഷ അനൂപും (അമാക് ആർ കിടെക്ട്സ്, തൃശ്ശൂർ) ആണ്

സ്വകാര്യതയ്ക്ക് പ്രാധാന്യം നൽകുന്ന ഈ വീട് ഒരുക്കിയത്, വൈറ്റ് ഗ്രേ നിറക്കൂട്ടിതൊടും നാച്വറൽ സ്റ്റോൺ ക്ലാഡിങ്ങും ഏക്സ്ട്രീമിയിലിൽ ഇടം നേരിയിട്ടുണ്ട്. അകത്തളത്തിൽ ബെമ്പിങ് ഫ്രാൺ നിറങ്ങൾക്കാണ് പ്രാ

മുഖ്യം. മുൻഭാഗം വലതു വശത്തും റോഡുകളുള്ള പ്ലോട്ടിൽ നില്ക്കുന്നതിനുള്ള വിഭിന്നത വരുത്തി വലത്ത് ഒരു കുളവും പിന്നിൽ വീട്ടുടമയുടെ തറവാടുമാണുള്ളത്. പേവിന് ശൈൽ പാകിയ മുൻമുറ്റത്ത് വൃത്താകൃതിയിൽ



പുനഃകെട്ടിപ്പണി ചെയ്തുകൊടുത്തിട്ടുണ്ട്. ഇവിടുത്തെ കനലുകളും വാതിലുകളും തേക്കിൽതഴിയിൽ തീർത്തവയാണ്. പൊതുജനങ്ങളിൽ ജറ്റാലിയിൽ മാർബിളും മറ്റിടങ്ങളിൽ വിളിപൈലഡ് കൈലും മാണ് ഫ്ലോറിങ്ങിനുപയോഗിച്ചത്. പുതുവെട്ടിനടപ്പാക്കത് സ്ഥിതി ചെയ്യുന്ന കൺസോൾ കേബിൾ

ജൽപെടുത്തിയ ഫോയർ, നെടുനീളത്തിലൊരുങ്ങിയ ഫാറിബി ലിവിങ് കം ഡൈനിങ്ങിലേക്കാണ് നയിക്കുന്നത്. ഫോയറിനീടത് വശത്താണ് ഡബിൾ ഹൈറ്റി ലൊറുങ്ങിയ ഫോർമൽ ലിവിങ്. പുലാറ്റുവിയുടെ മുൻവശത്ത് ഗ്ലാസ് ഫ്ലോറിങ് ചെയ്തത് ഏടുത്തു പറയത്തക്കതാണ്. ഫാ



☒ **ഫോയർ**  
കൺസോൾ കേബിൾ മുൻപു മുതലായ ഫോയറാണ് വിവിധ ജനങ്ങളിലേക്ക് പ്രവേശനമുണ്ടാകുന്നത്

☒ **ഫോയർ ലിവിങ്**  
സ്റ്റാൻഡിംഗ് ഫോയറിനോടു ചേർന്നിട്ടുള്ളതാണ് ഫോയർ ലിവിങ്. ഫോയർ ലിവിങ് മുൻപു മുതലായ ഫോയർ ലിവിങ് ഫോയർ ലിവിങ്



ബെയ്ജ്, ബ്രൗൺ നിറങ്ങൾക്കും സൂര്യ ബിംബത്തിന്റേതു പോലുള്ള ഡിസൈൻ പാറ്റേണുകൾക്കുമാണ് ഈ വീട്ടിൽ പ്രാമുഖ്യം നൽകിയത്



ആർക്കിടെക്ട് അനൂപ് ചന്ദ്രൻ & ആർക്കിടെക്ട് രമീഷ അനൂപ്

ഫാദിർ ലിവിങ് & ഡൈനിങ് സ്റ്റുഡിയോയിന്റെ ആധുനികമായ പരിഷ്കാരമാണ് ഫാദിർ ലിവിങ് & ഡൈനിങ്ങിന്റെ ഡബിൾ ഹെഡ് സീറ്റ് അല്ലെങ്കിൽ സീറ്റിംഗിലെ ഡിസൈൻ ഫീച്ചറാണിത്. ആവർത്തിച്ചുവന്ന പ്രൗഢ ഓരോകളാണ് ഡൈനിങ്ങിനുള്ളത്



കുറുംപ്രദി ഹോം



↑ സ്റ്റാമ്പ് ഏരിയ പെയിന്റിംഗും മൂലം എൽ അക്വിറ്റി ഇൻഫോർമേഷണൽ സ്റ്റാമ്പ് ഏരിയ അപകർഷ്ട്



↑ അപകർഷ്ട് അപകർഷ്ടിയിൽ ദിനം എർണാകുലം അല്ല കെട്ടുന്നതിന് പകരം ഇന്റർനീഷ്യോണൽ റോഡണിയുടെ കൈവരിയിൽ ഇന്ററനാലം അടിയിൽ തീർത്ത അപകർഷ്ട് ഇംപ്രൂവ് ചെയ്തു.

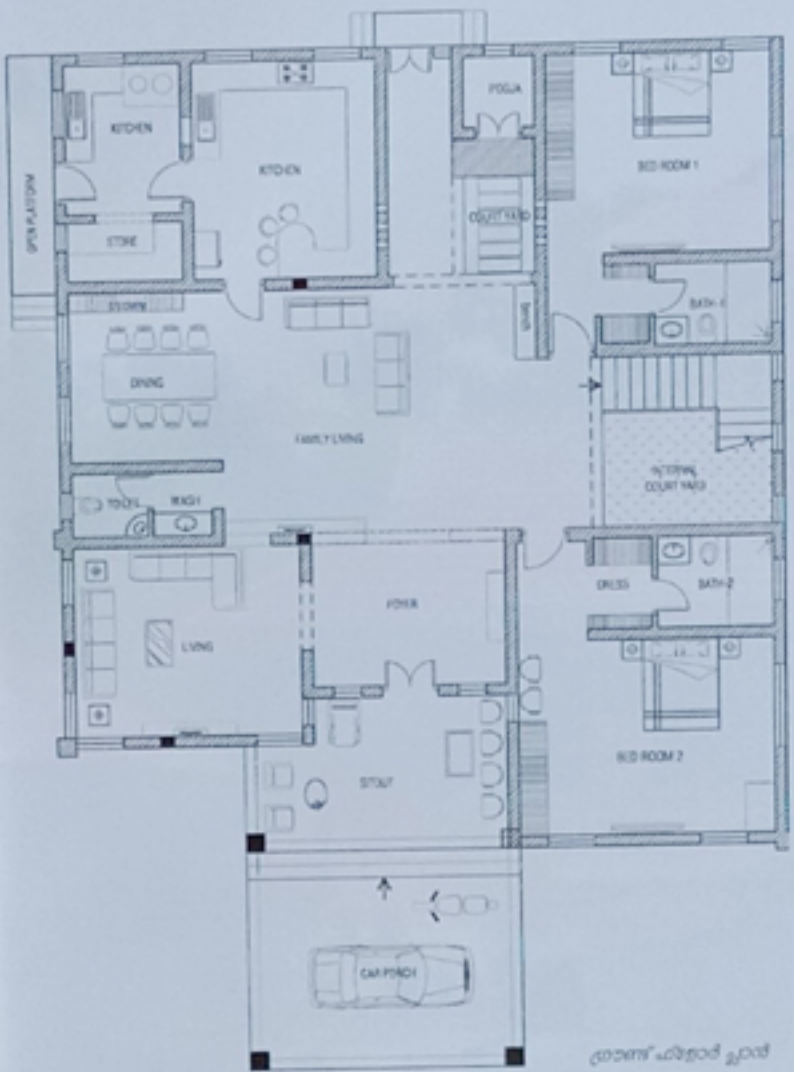


ദിലി ലിവിങ് കം ഡൈനിയിന്റെ സീലിങ്ങിൽ സൂര്യബിംബത്തിന്റെ ആകൃതിയിൽ പർഗോള നൽകിയത് ശ്രദ്ധേയമാണ്. ഇവിടുത്തെ പൊതു ഇടങ്ങളിൽ പലയിടത്തും ഇതേ ഡിസൈൻ പാറ്റേൺ ആവർത്തിച്ചിട്ടുണ്ട്. പാൻട്രി ടേബിൾ ഉൾപ്പെടുത്തിയ പ്രധാന അടുക്കളയ്ക്കനുബന്ധമായി

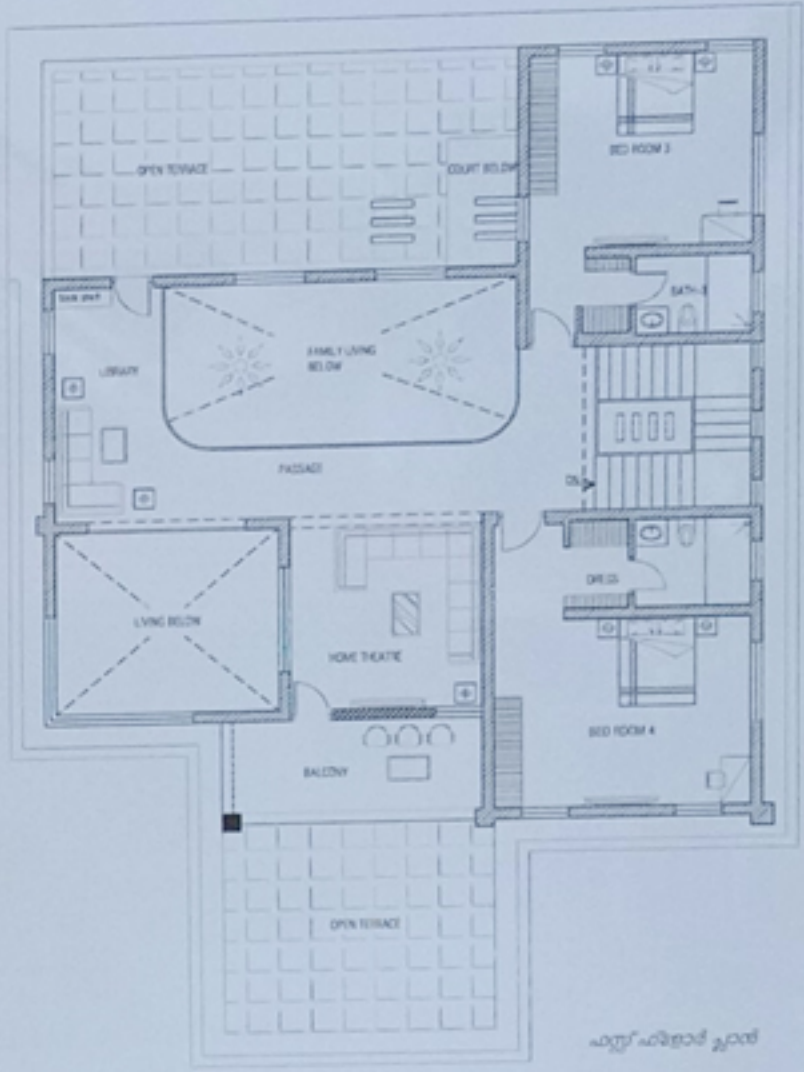
↑ എൽ ഇ ഡി പ്രൊഫെൽ റെന്റിൽ പെയിന്റിംഗ് അപകർഷ്ട്

↑ മിഡ്സ്റ്റേർസിൽ പെഡ് റോഡ് വാളിൽ വാൾപേപ്പർ റെന്റിംഗും എൽപെറ്റ് വാൾപേപ്പർ കളും റെന്റിൽ ടേബിൾ കം റൂഡ് ന് ബുക്ക്സ് ഉൾപ്പെടുത്തിയതാണ് മിഡ്സ്റ്റേർസിലെല്ലാം വെളിവാൽ





ശാസ്ത്രി ഹിമാൻഷു



എസ്.എസ്.എസ്. ഹിമാൻഷു

**Project Details**

<b>Site Area</b> 32 cents	<b>Location</b> Edamuttam
<b>Built Area</b> 4823 sq. ft.	<b>Owner</b> Sunil Kumar
<b>Year of Completion</b> 2018	
<b>Architects</b> Ar Anoop Chandran & Ar Maneesha Anoop Amac Architects, Interior Vasthu Consultants, Tripprayar P. O, Nattika, Trissur -680566 Mob. 9995000222	
<b>Interior Contractor</b> Dolphin	<b>Landscaping Consultant/ Landscaping Contractor</b> Green Planet Thrissur 9495118004

വർക്കിന് കിച്ചൻ, സ്റ്റോർറും എന്നിവയാണ് ബാൽക്കണി ഉൾപ്പെടുത്തിയാണ് ഇവിടുത്തെ അപ്പർ ലിവിന് ഒരുക്കിയത്. വ്യത്യസ്ത തീമുകളിലൊരുക്കിയ നാല് ബാത്ത്റൂമുകളും ബെഡ്റൂമുകളാണ് ഇവിടെയുള്ള

ത് പ്രധാന തോവണിക്ക് പുറമെ രണ്ട് വർക്ക് ചെയ്ത വീടിന്റെ മുകളിൽനിന്നിറങ്ങാനുള്ള യൂട്ടിലിറ്റി സ്പേസിലേക്ക് നയിക്കുന്ന പ്രത്യേക തോവണിയും ഇവിടെയുണ്ട് •  
ഫോട്ടോഗ്രാഫി: അജിത് കൈമാച്ചി



കിച്ചൻ  
ഒരു വർക്ക് ചെയ്ത തോവണി  
അതിനുള്ളിൽനിന്നിറങ്ങാനുള്ള  
യൂട്ടിലിറ്റി സ്പേസിലേക്ക് നയിക്കുന്ന  
പ്രത്യേക തോവണിയും ഇവിടെയുണ്ട്